



FRATELLI SONCIN
WALLPAPER INSTALLERS



““ *Ogni superficie è una tela.
Rivestirla di **emozioni** è il modo
più profondo che conosciamo
per dare un senso al **nostro lavoro**.* ””

*Diego e Elver Soncin,
fondatori di 2ND SURFACE*





PASSIONE E INNOVAZIONE PER RIVESTIRE IL FUTURO

2ND SURFACE è il concept che esprime la nostra "mission". Proprio come una "**seconda pelle**", i nostri rivestimenti si plasmano e adattano perfettamente alle esigenze del cliente, trasformando gli spazi in luoghi capaci di **trasmettere emozioni, atmosfere che nutrono l'anima di chi li abita.**



Diego e Elver Soncin, fondatori di 2ND SURFACE

Dieci anni fa, la nostra storia ebbe inizio come **una vera e propria scommessa**, una sfida audace lanciata da uno dei nostri attuali partner.

Fu in un luogo iconico della nostra provincia, all'NH Hotel di Venezia, che posammo il **primo metro quadrato di rivestimento**, dando il via ad un'avventura che avrebbe ridefinito il modo di concepire gli spazi.

L'entusiasmo generato da quella prima esperienza, innescò un rapido e costante incremento delle richieste per rivestimenti murali in tessuto.

Per far fronte a queste esigenze crescenti, specialmente nei cantieri di grosse metrature, abbiamo plasmato una **squadra di collaboratori altamente qualificati.**

Da questo gruppo di **collaboratori validi, competitivi e professionali** deriva la nostra vera forza: il loro instancabile supporto è stato il motore del nostro successo in questi anni.

I rivestimenti **2ND SURFACE** non sono semplici elementi estetici, ma diventano un **valore aggiunto tangibile** e profondo in tutti gli ambiti di applicazione, siano essi residenziali, HoReCa, direzionali, sanitari o spazi di ristorazione:

_Proteggono le superfici sottostanti, prolungandone significativamente la durata.

_Migliorano l'isolamento termico e acustico, creando atmosfere uniche e accoglienti che avvolgono e rassicurano.

_Offrono l'opportunità impareggiabile di personalizzare gli ambienti con un'infinita varietà di colori, texture e materiali, valorizzando ogni singolo spazio e rendendolo più performante e in perfetta armonia con le esigenze e le finalità di chi lo fruisce.

È questa la **seconda possibilità** che offriamo agli ambienti: rivestire significa infondere nuova vita, una nuova identità, consentendo agli spazi di **vivere una seconda esistenza** fatta di benessere, ispirazione e una profonda connessione emotiva.





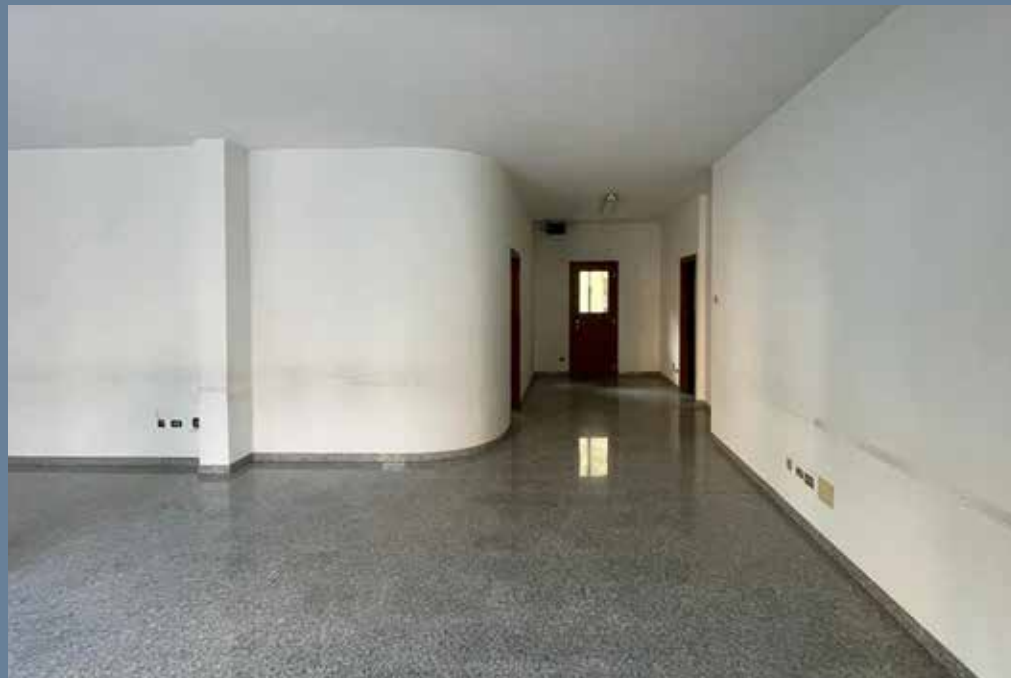


Nuove identità visive delle superfici, dove l'ordinario diventa scenografico ed il neutro narrativo.



Con i rivestimenti creiamo atmosfere che raccontano storie, accendono emozioni e rendono ogni spazio un'esperienza sensoriale unica.





Ogni superficie è una seconda possibilità.
Rivestiamo pareti con emozione perchè crediamo che
gli ambienti non debbano solo accogliere, ma anche
ispirare.



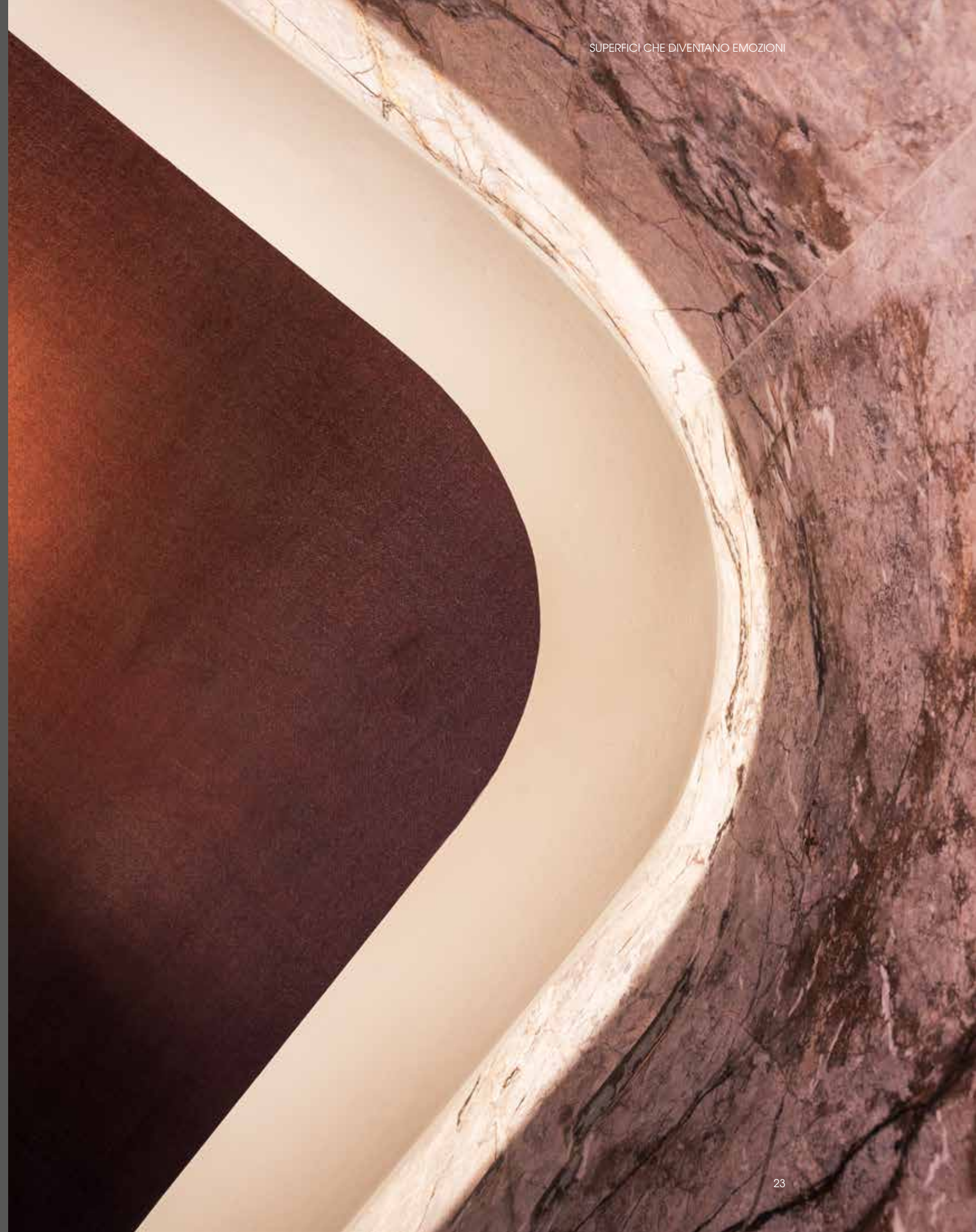


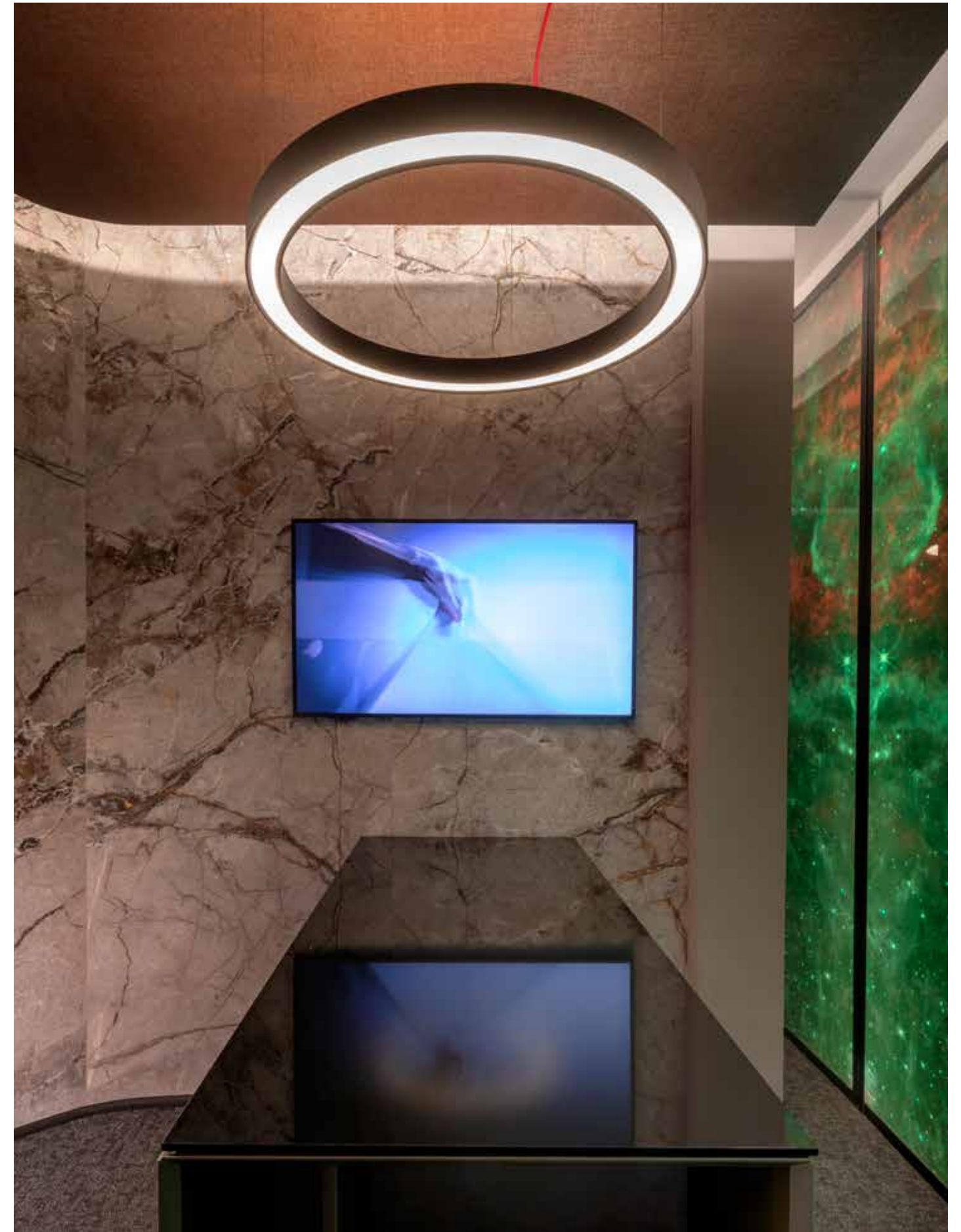


Carte da parati, tessuti e vetri retroilluminati per ambienti che parlano, emozionano, ispirano.

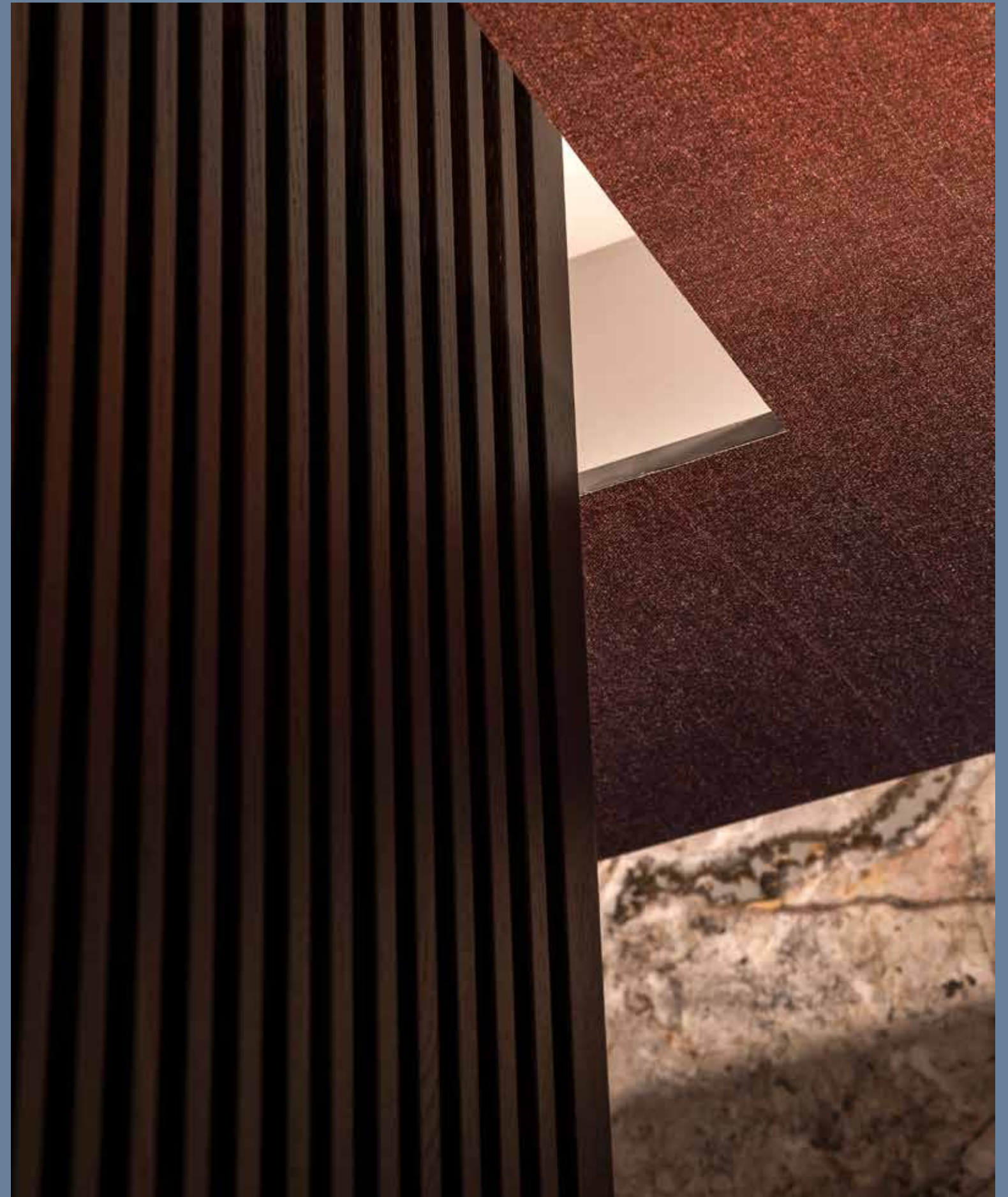










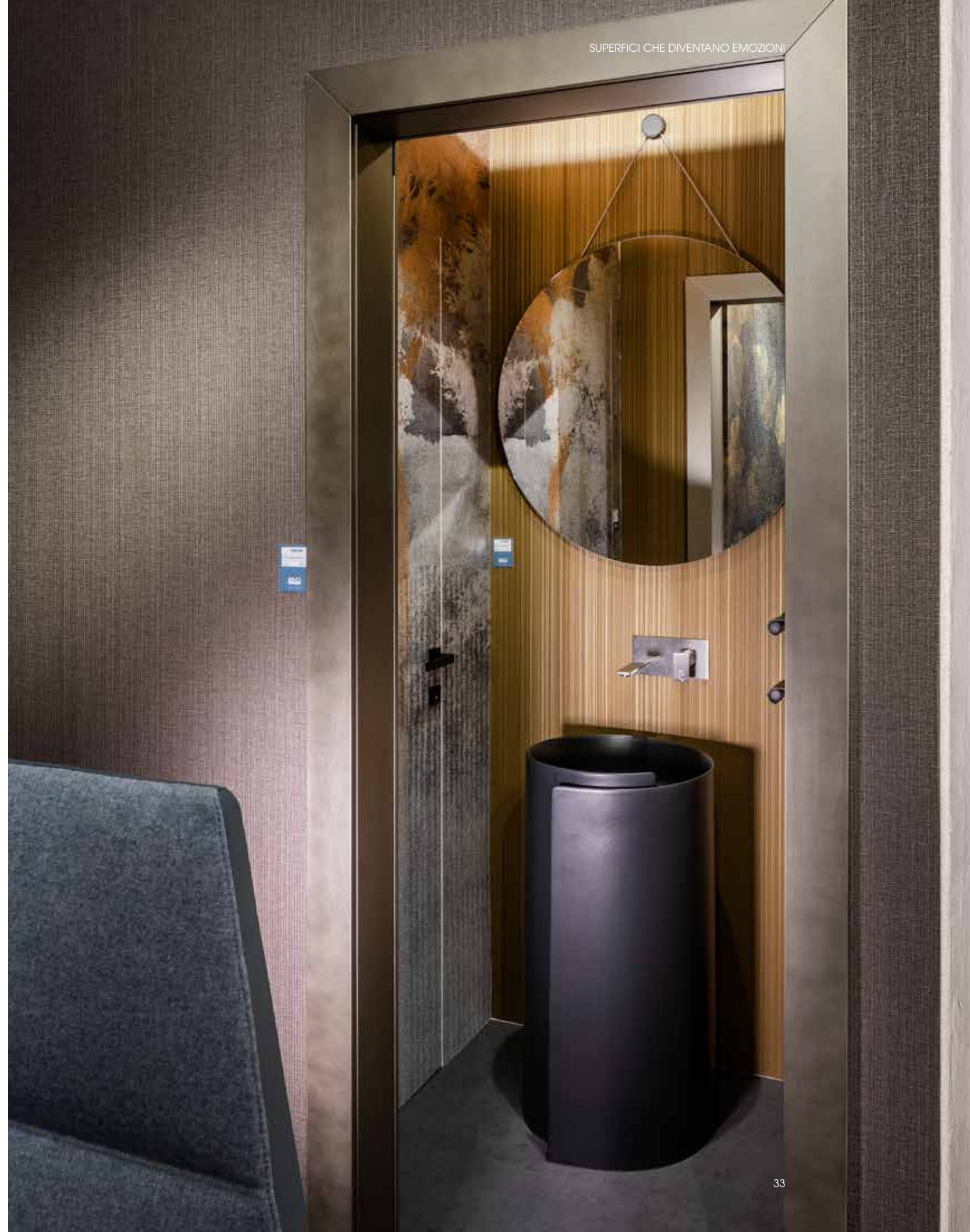


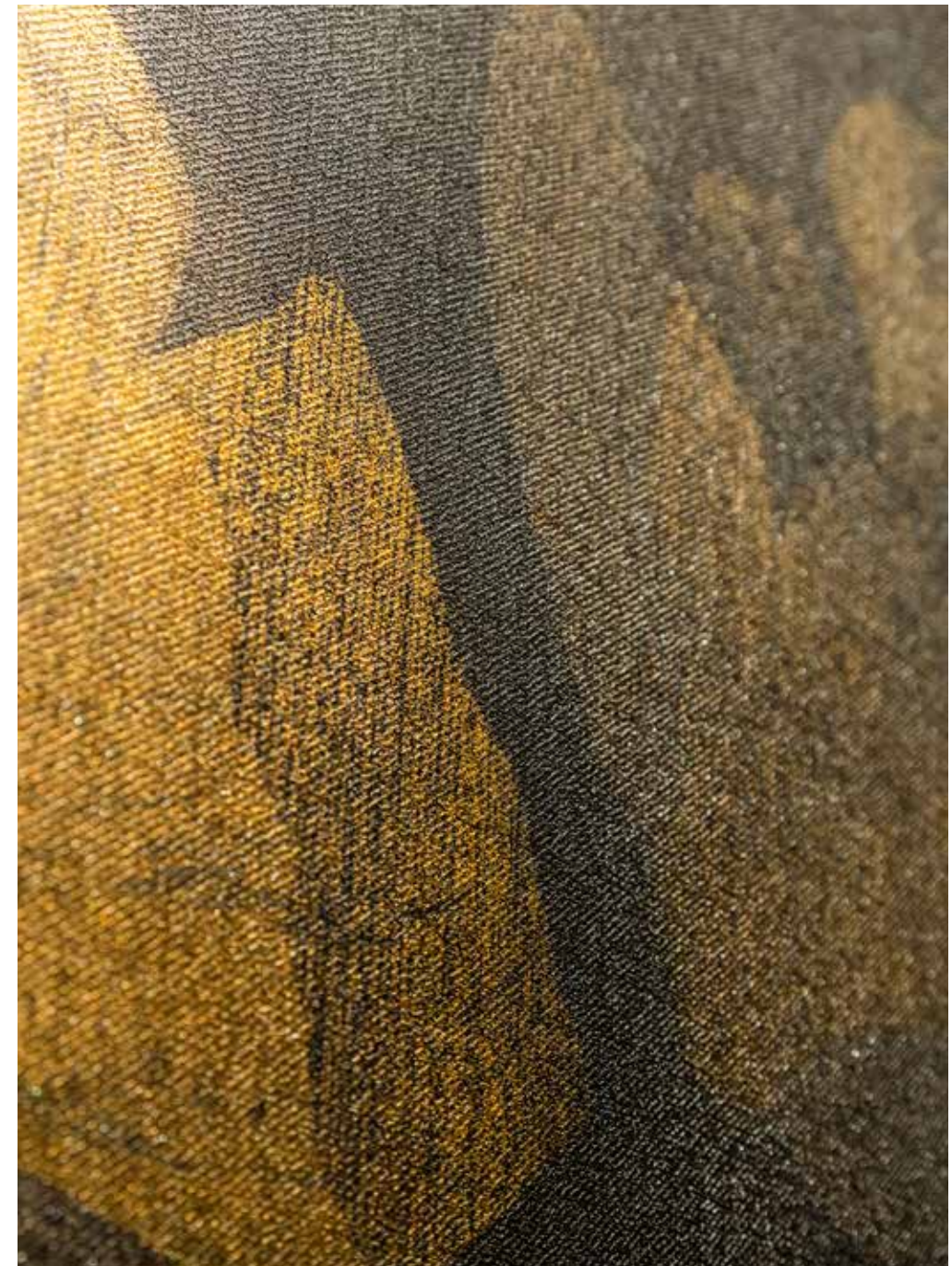


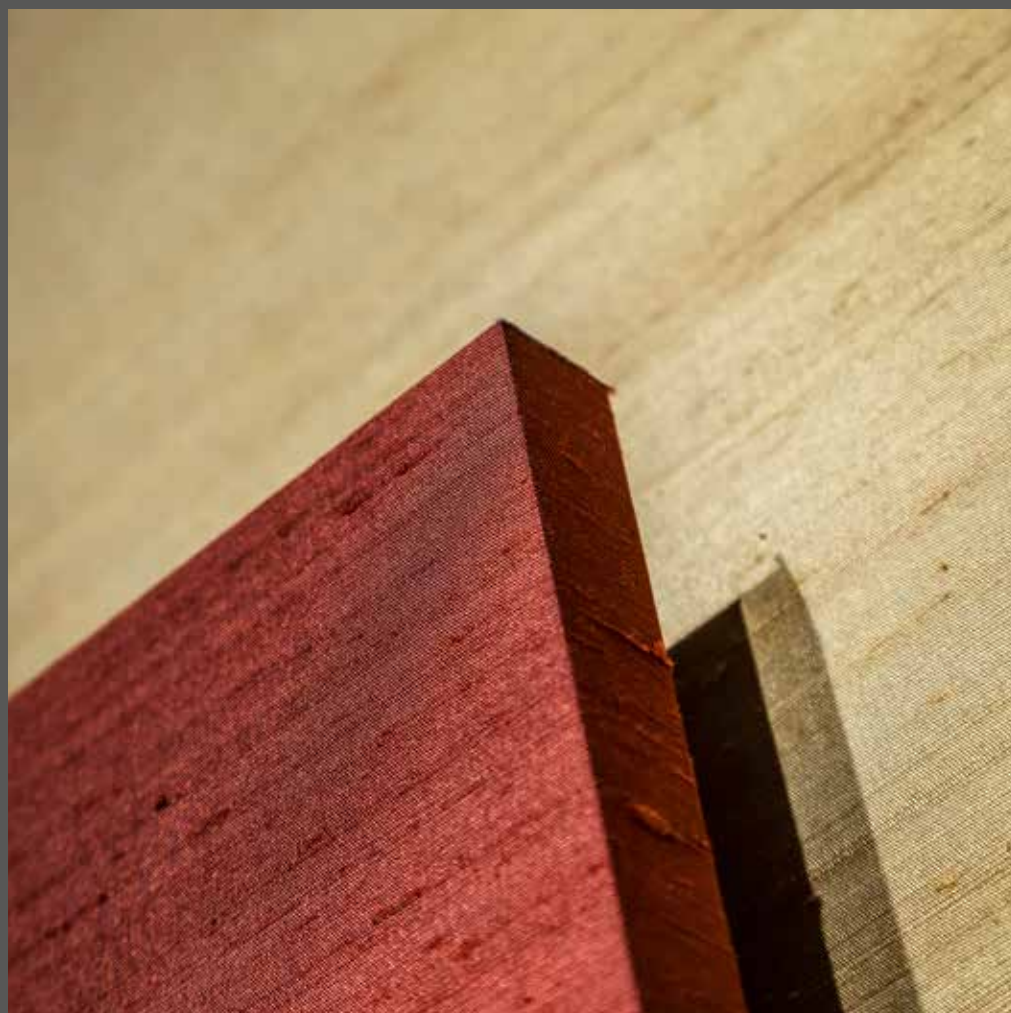
Ogni progetto è un gesto d'amore verso lo spazio e le sue superfici, pensato per far vivere meglio chi lo abita.



Ogni rivestimento è un linguaggio, uno strumento per dare carattere, anima e bellezza agli spazi. Perché vivere un ambiente che emoziona significa vivere meglio.







Le superfici sono un'interfaccia sensibile tra spazio e individuo: trasmettono emozioni, stimolano i sensi e incidono nella memoria.





REFERENZE

In questi dieci anni, abbiamo avuto il privilegio di consolidare la nostra esperienza attraverso numerosi **progetti di prestigio**, toccando svariati settori con la nostra expertise.

Questi alcuni esempi significativi:

HOTELLERIE E RESIDENZIALE DI LUSSO:

Firenze: L'Hotel San Paolino (220 camere, inclusi i soffitti, impreziositi da tappezzerie Vescom a tema Divina Commedia) e lo storico Palazzo Portinari Salviati.

Venezia: Oltre al pionieristico NH Hotel, l'Hotel Violino d'Oro (5 stelle), dove abbiamo curato il rivestimento personalizzato di tutti gli armadi all'interno delle sue splendide camere.

Cortina d'Ampezzo (BL): L'Albergo Faloria (5 stelle), con interventi annuali che ci vedono puntualmente impegnati.

Trento: L'Hotel America, completamente ristrutturato.

Forte dei Marmi (LU): La Pensione America (5 stelle).

Milano: L'Hotel Quark (20.000 mq consegnati in soli nove mesi) e l'Hotel Marriot (150 camere, con un secondo intervento simile in programma).

Amburgo, Germania: Un significativo intervento di circa due mesi presso l'Albergo Ibis.

STUDENTATI E GRANDI STRUTTURE:

Firenze: Il nostro progetto più imponente in termini di dimensioni e impegno, lo studentato The Social Hub (TSH) in viale Belfiore, con i suoi 38.000 mq e 550 camere, concluso nei primi mesi del 2025.

COMMERCIALE:

Torino: Piazza San Carlo il prestigioso negozio Giorgio Armani.

SANITÀ:

Settore sempre più presente nelle nostre lavorazioni, grazie alle caratteristiche dei materiali impiegati che rispondono alle esigenze igienico-sanitarie richieste per questi ambienti.

Treviso: L'Ospedale di Treviso con la Cittadella della Salute, dove i rivestimenti Vescom sono stati impiegati in camere, ambulatori e pre-sale operatorie, offrendo un prodotto altamente igienizzabile.

Istrana (TV): RSA (casa di riposo).

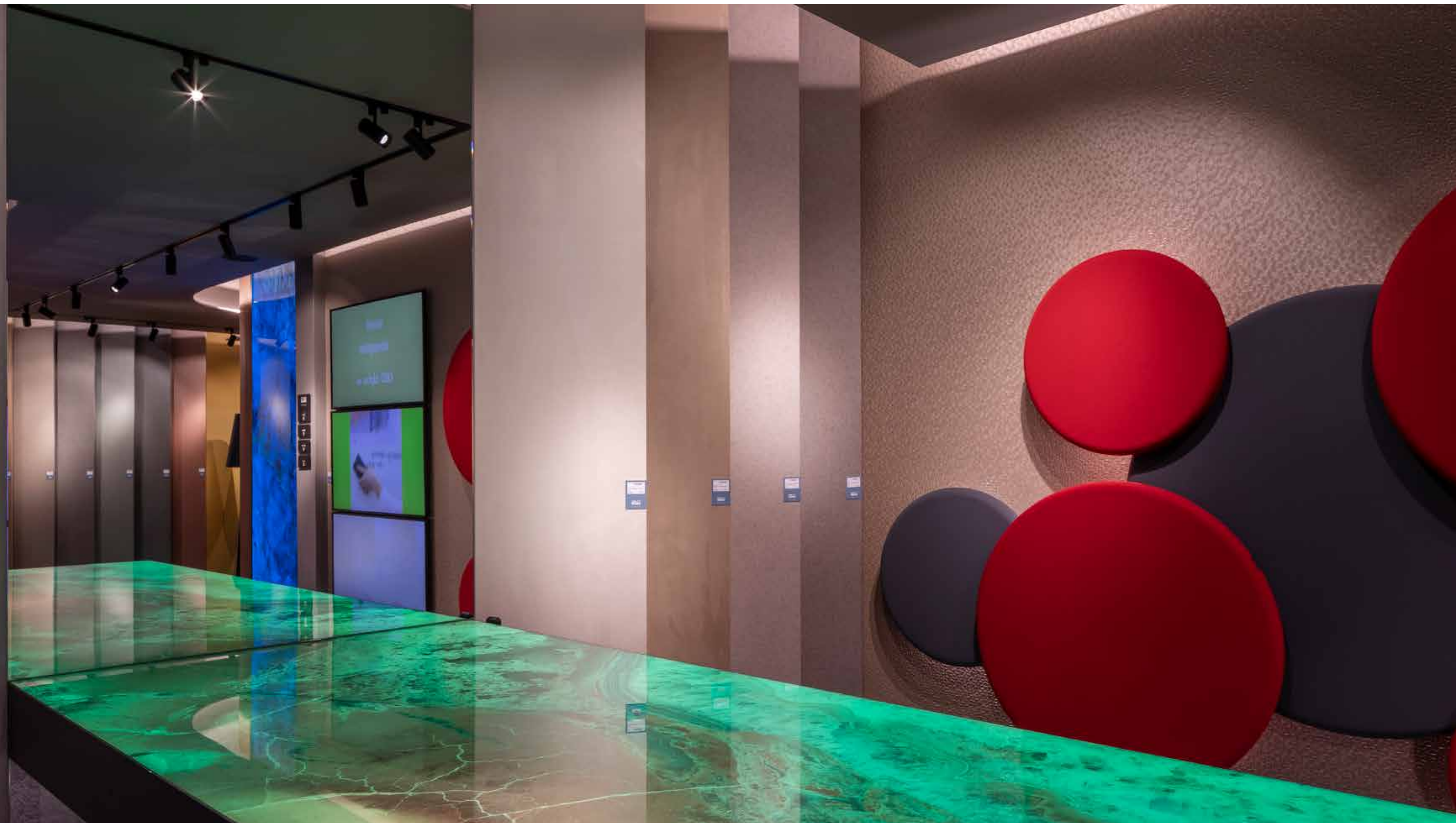
Pesaro: RSA.

Bolzano: Clinica Bonvicini.

RISTORAZIONE AZIENDALE:

San Polo di Piave (TV): Inglass

Riviera del Brenta: Calzaturificio di un noto brand del lusso



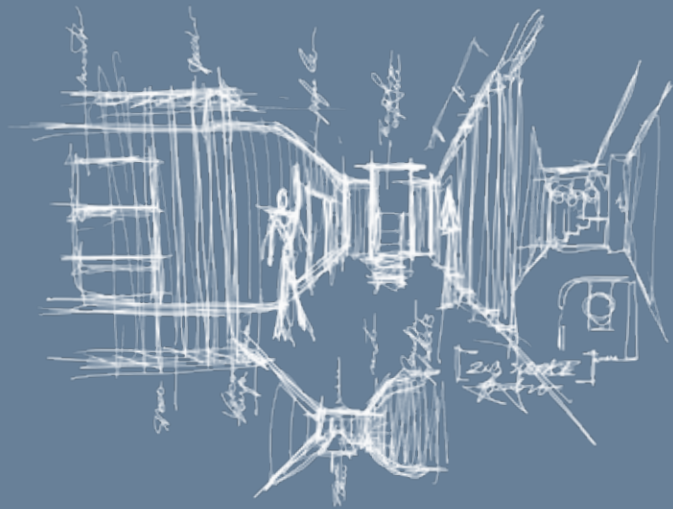
COLLABORAZIONI STRATEGICHE CON PARTNER SPECIALISTICI

La nostra operatività è resa possibile e garantita da **solide collaborazioni professionali** con aziende di fiducia come **Vescom**, per il loro continuo sostegno e la fiducia incondizionata e **Tecnografica**, per l'eccellente collaborazione e la qualità ineccepibile dei materiali. Queste partnership ci consentono di operare con la massima fiducia e professionalità, sapendo di poter contare sempre sull'expertise dei loro collaboratori.

 **Tecnografica**
italian wallcoverings

VESCOM

gabriella b.
VENICE DECOR





Arch. Franco Driusso



“Semplicità Complessa” è l’ossimoro che descrive la cifra stilistica ed il processo creativo che guida il pensiero progettuale dello studio. Il lungo percorso creativo è indirizzato a trasformare tale dualismo in un equilibrio armonioso con cui dar forma a oggetti e spazi pensati per emozionare, durare, abitare.

www.driussoassociati.com



CREDITS:

Concept, Design, Art Direction:
Arch. Franco Driusso / DAA_DRIUSSOASSOCIATI | ARCHITECTS

Photo:
Andrea Pancino.com

Video:
SPAZIO 24

Print:
CrossValue – Giugno 2025

showroom:
2ND SURFACE
Vicolo del Donatore, 25
30023 Concordia Sagittaria VE
Italia



www.2nd-surface.it